

T2 Quai du Port

790€charges comprises€ / par Mois - ID: ID-1111 - 13002 - T2

L Vue vieux port



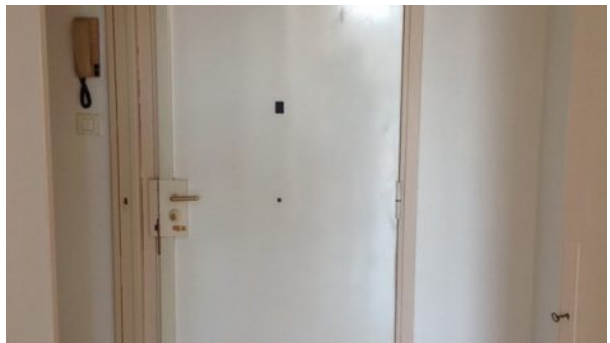
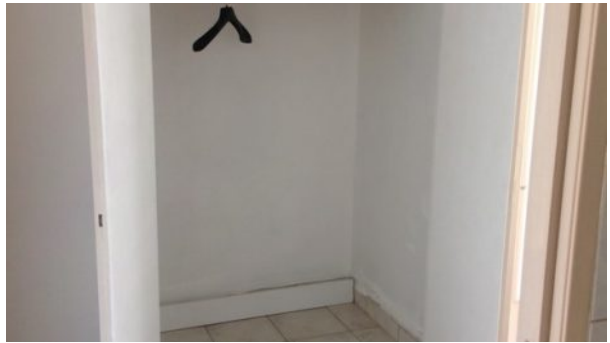
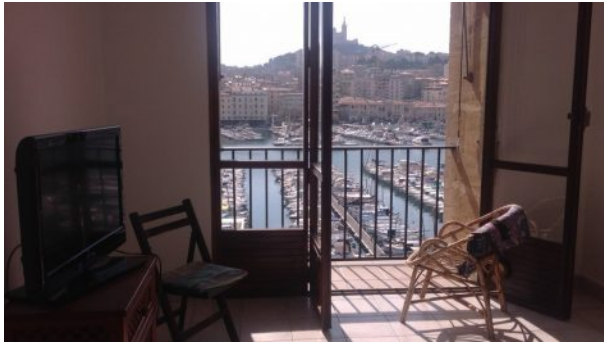
Chambres	1
Salle de bains	1
Charges	90
Dépôt de garantie	700
Honoraires d'agence	518

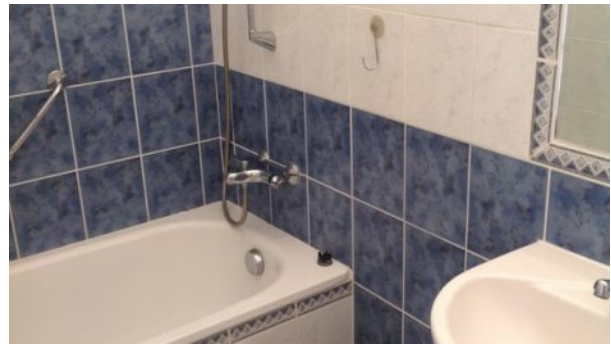
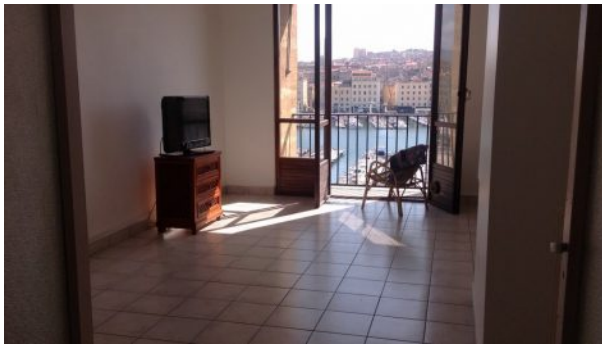
50, Quai du Port, Marseille 2ème, 13002

Vieux-Port – 50, Quai du port immeuble Classé 4etg avec ascenseur T2 41.35 m² composé: un grand séjour de 21 m² donnant sur le Vieux Port une kitchenette séparée et équipée, un petite chambre 10m² donnant sur loggia appartement traversant immeuble classé, chauffage collectif Loyer de 790,00 euros par mois charges comprises dont 90.0 euros par mois de provision pour charges – régularisation annuelle Les honoraires charge locataire sont de 518,00 euros dont

124,05 euros pour état des lieux.

Listing Gallery





Property Location

